

اليوم الرابع

قياس مؤشرات الفقر

نسبة الفقر المطلق : (Absolute Poverty Incidence)

يسمى هذا المؤشر بمؤشر تعداد الرؤوس Head Count Index ويحسب من خلال حاصل قسمة عدد السكان الذين يقل إنفاقهم عن خط الفقر العام على إجمالي عدد السكان على مستوى المملكة.

المحافظة	نسبة الفقر
العاصمة	11.4
البلقاء	20.9
المملكة	14.4

مؤشر فجوة الفقر: (Poverty Gap Indicator)

يعكس هذا المؤشر حجم الفجوة النقدية الإجمالية اللازمة لنقل الأسر الواقعة تحت خط الفقر لرفعهم إلى خط الفقر. ولأغراض المقارنة يتم حساب هذه الفجوة كنسبة مئوية من القيمة الإجمالية لاستهلاك كافة السكان عندما يكون مستوى استهلاكهم مساوٍ لخط الفقر. وعندما ينخفض الدخل لأي من الفقراء ترتفع فجوة الفقر.

نسبة فجوة الفقر والقيمة النقدية لفجوة الفقر

المحافظة	نسبة فجوة الفقر 2010	القيمة النقدية الحقيقية لفجوة الفقر 2010 (مليون ديناراً)
العاصمة	2.7	51.4
البلقاء	5.9	19.7
الزرقاء	3.4	24.8
مأدبا	3.7	4.7
إربد	3.6	32.2
المفرق	5.6	12.9
جرش	1.2	1.7
عجلون	6.3	7.5
الكرك	3.7	7.0
الطفيلة	3.5	2.3
معان	8.3	7.8
العقبة	4.3	4.8
المملكة	3.6	176.8

مؤشر شدة الفقر (Poverty Severity Indicator)

يقيس هذا المؤشر مدى التفاوت في درجات الفقر بين الواقعين تحت خط الفقر أنفسهم ، ويتم حسابه باعتباره يساوي الوسط الحسابي لمجموع مربعات فجوات الفقر النسبية. ويعتبر مؤشر شدة الفقر مقياساً نسبياً شبيهاً بمقاييس الانحراف المعياري والتباين ويوفر صورة عن مدى التفاوت في درجات الفقر بين الفقراء أنفسهم. وكلما ارتفعت قيمة المؤشر، كلما دلّ على درجة أكبر من التفاوت.

نسبة شدة الفقر



نسبة الفقر المدقع

يقيس هذا المؤشر نسبة فقر الجوع للسكان الواقعين تحت خط الفقر المدقع،

ويحسب من خلال حاصل قسمة عدد السكان الذين يقل إنفاقهم عن خط فقرهم

الغذائي على إجمالي عدد السكان على مستوى المملكة.

آلية احتساب المناطق الأشد فقراً

أولاً: على أساس الأولوية، حيث تم احتساب عدد الأفضية والتي وقعت ضمن الأولوية الفقيرة "التي تساوي أو تزيد نسبة الفقر فيها عن ٢٥%"، حيث تم شمول الأفضية الفقيرة وغير الفقيرة داخل اللواء الفقير.

ثانياً: تم احتساب عدد الأفضية الفقيرة والتي جاءت ضمن الأولوية غير

الفقيرة.

قياس ملامح الفقراء

- يتم استخراج مجموعة من المؤشرات تعكس توزع الفقراء وفقاً لخصائص معينة وعادة ما ترتبط بالحالة الديموغرافية والاجتماعية للفقراء وهي ما تعرف بخصائص الفقراء.
- معرفة نسبة الفقراء من بين الأفراد الذين لديهم خاصية معينة فمثلاً نسبة الفقراء بين العاملين في الزراعة من جهة، ومعرفة نسبة المزارعين الفقراء من إجمالي الفقراء .
- فهم محددات الفقر.
- الحصول على معلومات تساعد في استهداف الفقراء في مجتمع ما. مثلاً إذا عدد الأميين هو 100 بينهم 40 فقير وكان عدد الفقراء الإجمالي في المجتمع هو 80. فإن نسبة الأميين هي 40% ويسهم الأميين بـ 50% من الفقراء. يستخدم الرقم الأخير في استهداف الفقراء.

لقياس ملامح الفقر نحتاج إلى :

- ما هي مقاييس الفقر حسب خصائص الأفراد؟
- كيف يتم توزيع الفقراء على هذه الخصائص؟

قياس ملامح الفقراء

يتم استخراج مجموعة من المؤشرات تحديد خصائص الفقراء العامة من خلال:

- التوزيع الجغرافي
- معدل الإعاقة
- التركيب النوعي
- النشاط الاقتصادي
- الحالة العملية
- متوسط حجم الأسرة
- المستوى التعليمي
- التركيب العمري
- خصائص المسكن
- قطاع العمل
- الحالة الزوجية

أمثلة على تحليل خصائص الفقراء

المجموع	المتعطلون	يعمل لحسابه	صاحب عمل	مستخدم بأجر	الحالة العملية والمتعطلون خميسات الاستهلاك
100.0	27.7	8.6	2.6	61.0	الخميس الأول
100.0	18.4	9.4	3.6	68.5	الخميس الثاني
100.0	18.1	9.1	3.5	69.3	الخميس الثالث
100.0	17.0	8.4	5.5	69.1	الخميس الرابع
100.0	15.0	6.9	10.2	68.0	الخميس الخامس
100.0	18.6	8.3	5.5	67.6	المملكة

المجموع	شقه	دار	فيلا	نوع المسكن
				خميسات الاستهلاك
100.0	59.1	40.9	0.0	الخميس الأول
100.0	64.6	35.4	0.0	الخميس الثاني
100.0	65.9	34.1	0.0	الخميس الثالث
100.0	70.6	29.3	0.2	الخميس الرابع
100.0	76.9	18.8	4.4	الخميس الخامس
100.0	68.7	30.0	1.2	المملكة

المجموع	تعليم عالي	ثانوي	الأساسي	ما قبل الأساسي	المستوى التعليمي الشريحة السكانية
100.0	7.5	11.8	21.0	59.7	الفقراء
100.0	26.1	14.7	18.9	40.3	غير الفقراء
100.0	24.0	14.3	19.1	42.5	المملكة

قياس ملامح فقر الأطفال



ويشير تعبير فقر الأطفال إلى ظاهرة الأطفال الذين يعانون من الفقر. وهو ينطبق على الأطفال الذين ينحدرون من أسر فقير.

وحسب اتفاقية الأمم المتحدة 1989 حول حقوق

الطفل، فإنه يعرف الطفل كفرد عمره ما دون سنة

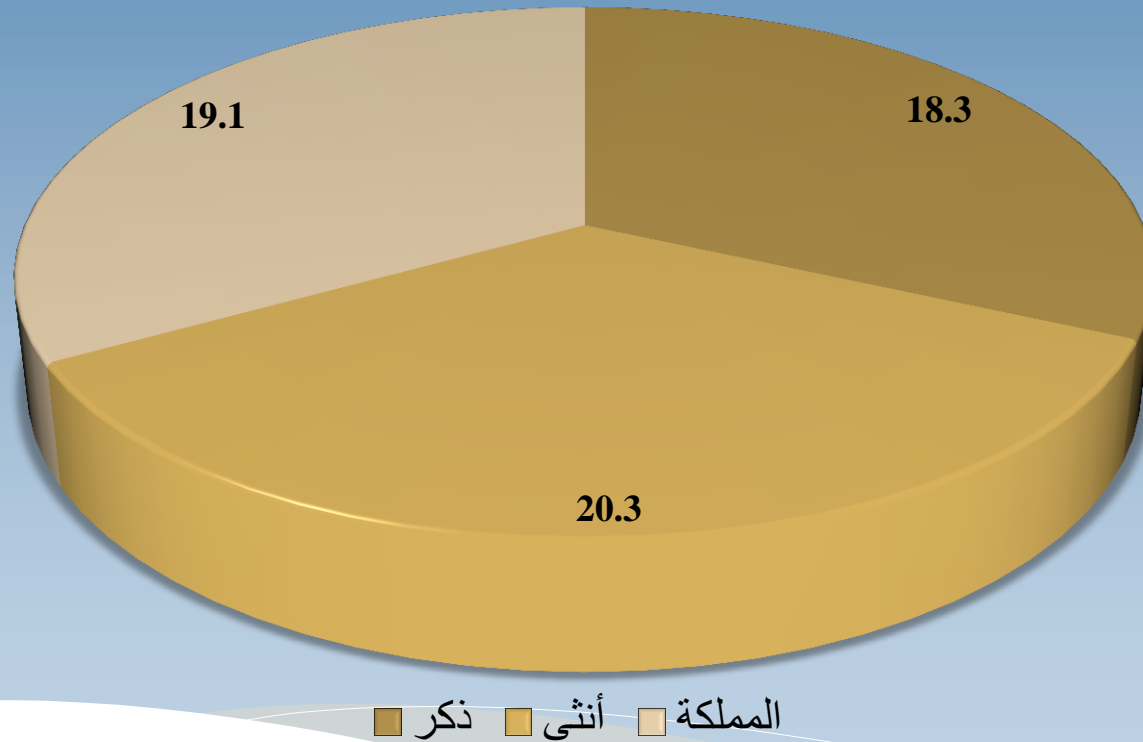
الثامنة عشر.

مؤشرات ملامح فقر الأطفال

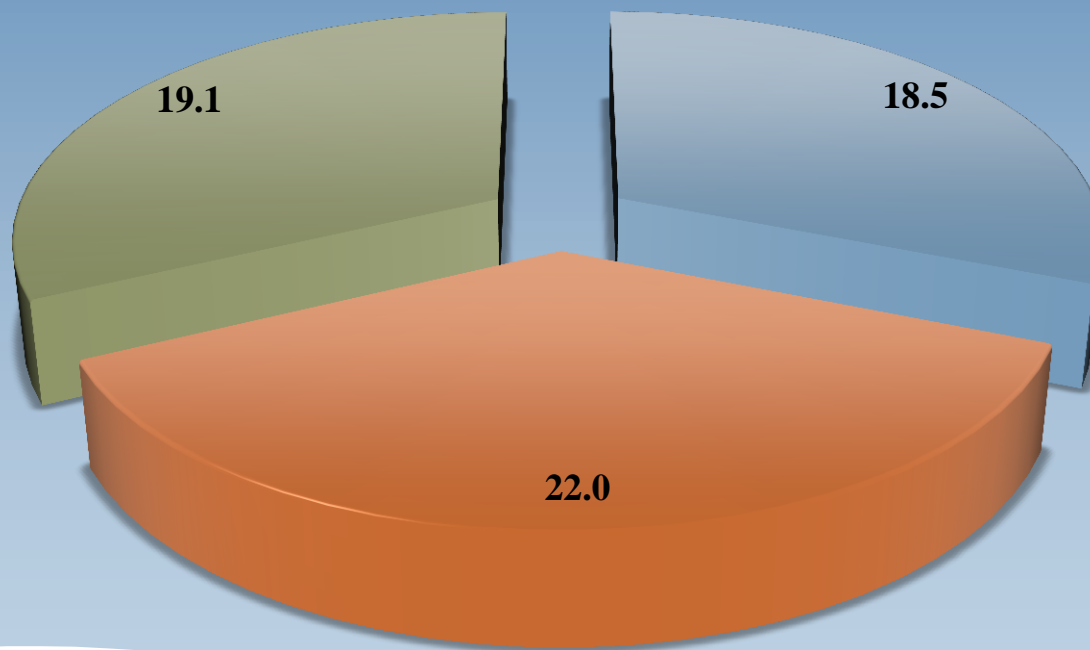
يتم تحديد خصائص فقر الأطفال من خلال :

- * التوزيع الجغرافي
- * مكان الإقامة
- * الالتحاق بالتعليم
- * الجنس
- * الإعاقة
- * الأمية بين الأطفال الفقراء
- * عدد الأطفال
- * نسبة الأطفال العاملين
- * أسباب عدم الالتحاق بالتعليم
- * الأمراض
- * التأمين الصحي

نسبة الفقر بين الأطفال حسب الجنس لعام ٢٠١٠



نسبة الفقر بين الأطفال حسب الحضر والريف، 2010



المملكة ريف حضر

قياس ملامح تآنيث الفقر

تعرف ظاهرة تآنيث الفقر حسب دراسة لمنظمة العمل الدولية بأنها ارتفاع نسبة الفقر بين النساء عن مثلتها بين الرجال، وأن حدة فقر النساء أكبر مما هي بين الرجال وجاء أيضاً تعريفه في تقرير التنمية البشرية الصادر عن الأمم المتحدة لعام 1997م بأنه: "فرص أقل وعدم تكافؤ في فرص التعليم

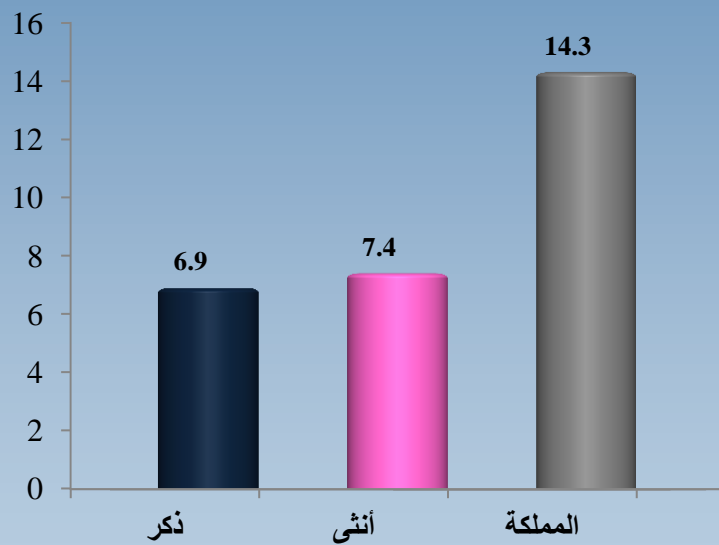
والعمالة وملكية الأصول (للمرأة)"

مؤشرات ملامح تآنيث الفقر

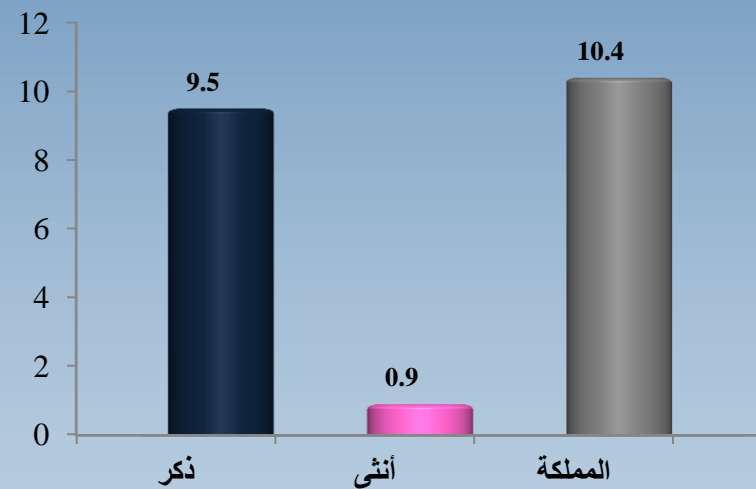
يتم تحديد خصائص تآنيث الفقر من خلال :

- * التآمين الصحي
- * أسباب عدم الالتحاق بالتعليم
- * الأمراض
- * مكان الإقامة
- * المستوى التعليمي
- * الإعاقة

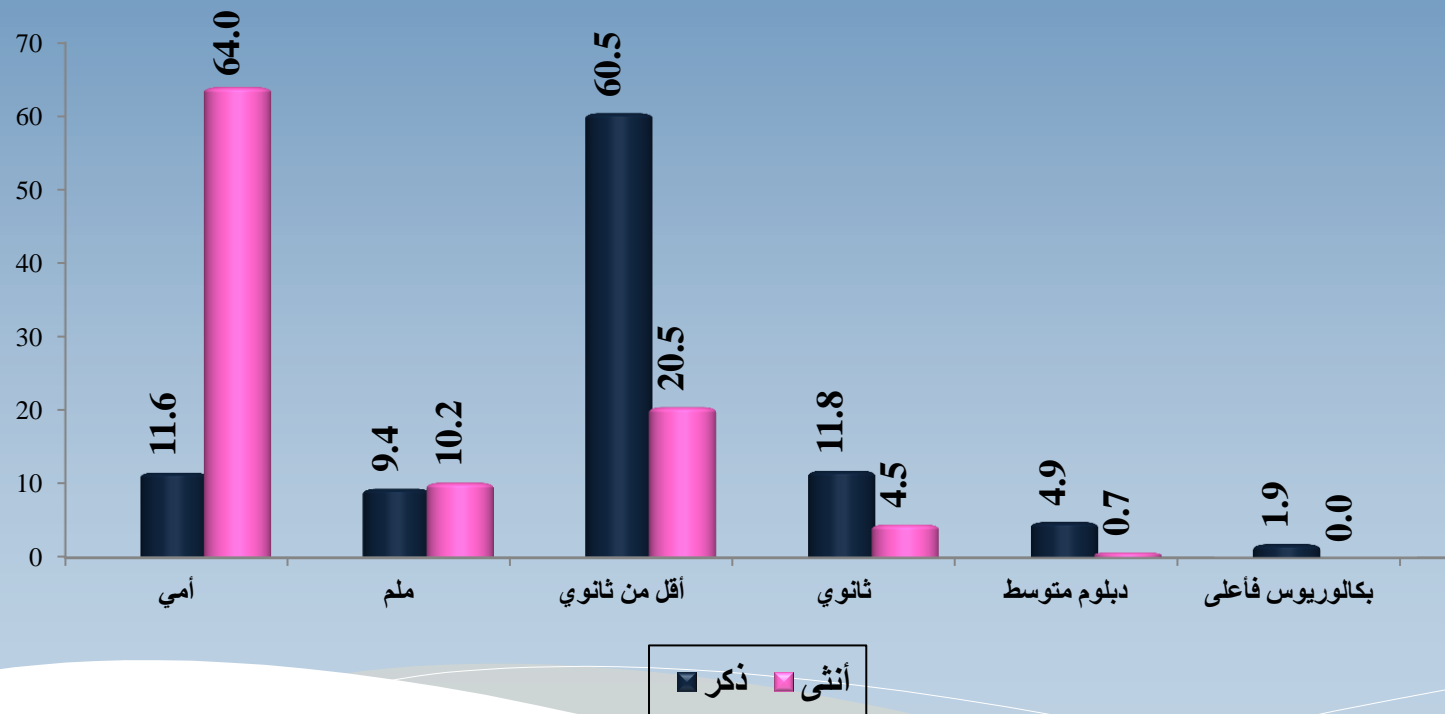
نسبة الفقر بين الأفراد حسب الجنس



نسبة الفقر حسب جنس رب الأسرة



التوزيع النسبي للأسر الفقيرة حسب المستوى التعليمي وجنس رب الأسرة، ٢٠١٠



تَعْمِدُ بِحَمْدِ اللَّهِ